

KOHABRÄNDI STIILIRAAMAT

Hurmart 2017

KIIND
aarete saar





Interreg
Estonia-Latvia
European Regional Development Fund



EUROPEAN UNION

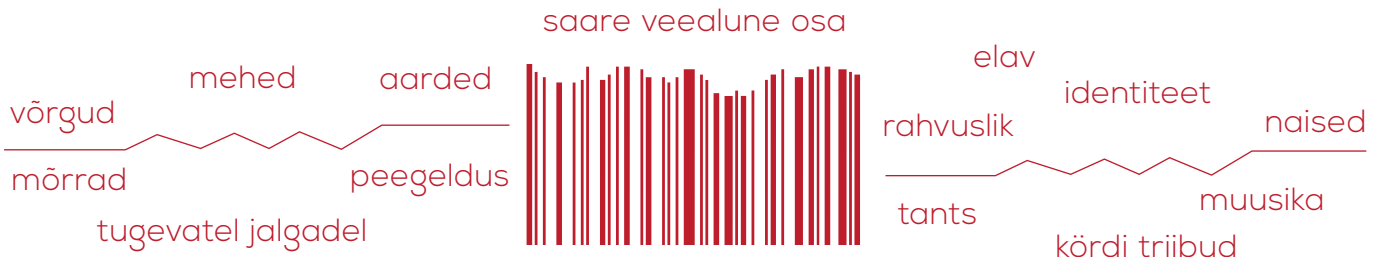


Käesolev stiiliraamat väljendab autori seisukohti ning Eesti-Läti programmi korraldusasutus ei ole vastutav edastatud või avaldatud teabe kasutamisest tulenevate tagajärgede eest.

KIHNU TUNNUSMÄRK



KONSEPTSIOON / ÜLESEHITUS



aarete jahi triipkood: KIHNU.EE

loetav ja muudetav triipkood



Triipkoodi peab alati sama telefoniga lugeda.



TAUSTAGA LOGO POSITIIVIS JA NEGATIIVIS

joon ümber



joon ümber



Kastiga logo kasutada juhul kui all olev kujundus jätab logo loetamatuks.

Võimalusel kasutada ilma kastita logo.

Triipkoodi peab alati saama telefoniga lugeda.



LOGO VÄRV / MUSTRI VÄRVID



LOGO ja MUSTRI PUNANE

C 15 / M 100 / Y 90 / K 10
R 170 / G 6 / B 34
L 42 / A 61 / B 35



MUSTRI ROOSA

C 0 / M 100 / Y 0 / K 0
R 222 / G 0 / 123
L 54 / A 74 / B -5



MUSTRI SININE

C 100 / M 91 / Y 40 / K 45
R 16 / G 24 / B 55
L 13 / A 5 / B -27



MUSTRI ROHELINE

C 85 / M 10 / Y 100 / K 10
R 27 / G 132 / B 49
L 53 / A -50 / B 31



MUSTRI LILLA

C 75 / M 100 / Y 0 / K 0
R 80 / G 28 / B 128
L 31 / 39 / -46



MUSTRI KOLLANE

C 0 / M 0 / Y 100 / K 0
R 255 / G 240 / B 0
L 94 / A -10 / B 84



MUSTER KUJUNDUSTELE



MUSTRI ALL ALATI PUNANE JOON (kaitsev pael kördi all)

mustrit võib korrutada kõrgemaks ja ka madalamaks või laiemaks.

MIINIMUM KASUTUS SUURUS



Kujundaja peab telefoni laadima äpi triipkoodi lugemiseks.
Miinimum suurus on paigas kui telefon loeb välja triipkoodi.
Triipkoodi peab alati saama telefoniga lugeda, ka fotodelt.



KAITSTUD ALA LOGO ÜMBER



Logo kaitsud ala on pool selle kasti suurusest, olenevalt valitud logo suurusest.



KIHNU LOGO ILMA SLOGANITA

The logo consists of the word "KIHNU" in a bold, stylized, red font. The letters are thick and blocky, with a slightly irregular, hand-drawn appearance. The 'K' and 'I' are particularly prominent, with the 'K' having a sharp, angular top and the 'I' being a simple vertical bar. The 'H' is formed by two vertical bars connected at the top, and the 'N' and 'U' are also thick and blocky. The overall style is modern and graphic.

Ilma sloganita logo võib kasutada kujundustel,
mis pole kogu Kihnu saare reklaamiks ehk kohapealsed üritused, reklaamid jne.

KIHNU

PÜHAPÄEVAL

15.10, 12-17.00

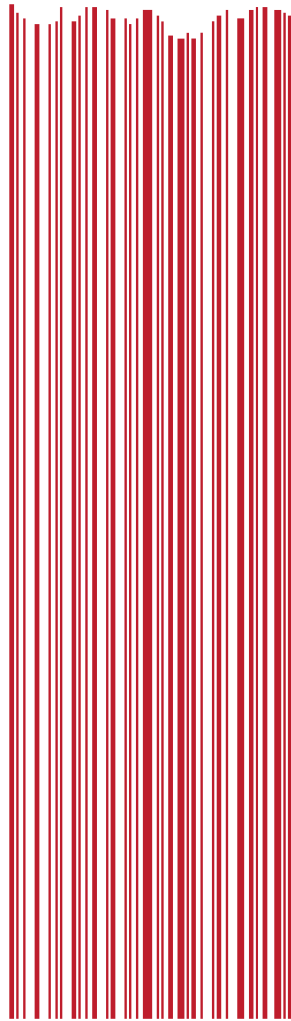
pühapäevane muuseumikohvik

Kihnu filmi programm

Kihnu kohabrändi esitlus

avatud vaba lava muusikutele





Loetavat triipkoodi võib kujundustes kasutada ka eraldi.

Triipkoode võib teha eraldi objektidele.

Alati kas valge või punase värviga.

Triipkood peab alati olema skännitav.

NB! Punane ja valge triipkood on erinevad ehk valgega peab võtma valge triipkoodi!

SLOGANIT KASUTAKSE AINULT LOGO TERVIKLAHEDUSENA



Sloganit ei kasutada kujundustes eraldi.
Kasutatakse ainult saare logo terviklahendusena.

KIANDU
aarete saar


KIANDU
muuseum


KIANDU
treasure island


KIANDU
isla del tesoro


Sellistel puhkude, peab alati olema lisatud õige triipkood,
mis veeb õigele veebilehele või infole.

KIHNU
muuseum



PÜHAPÄEVAL

15.10, 12-17.00

muuseumikohvik

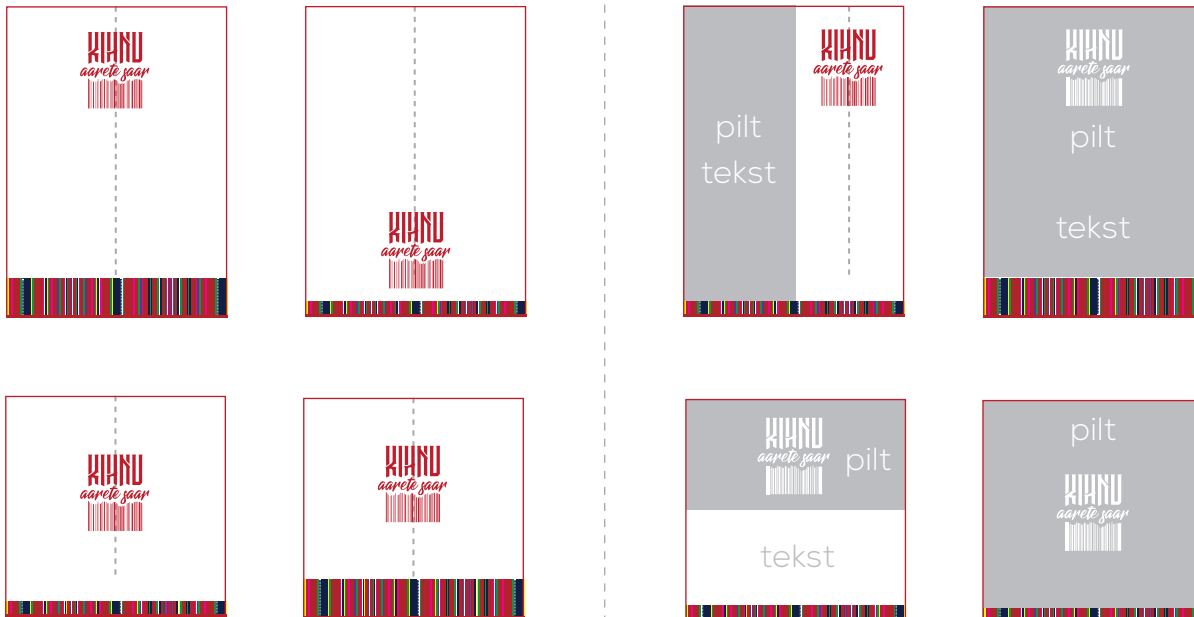
Kihnu filmi programm

Kihnu kohabrändi esitlus

vaba lava muusikutele



LOGO JA MUSTRI ASUKOHT KUJUNDUSTEL

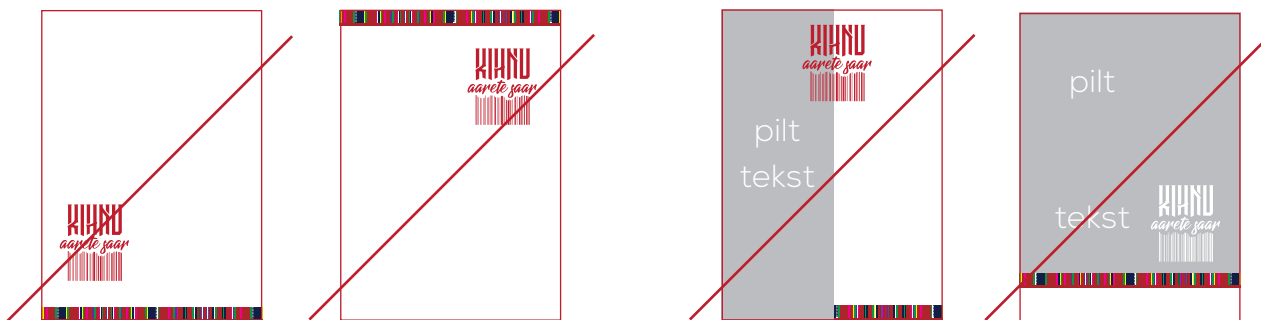


Logo asub keskmisel joonel üleväl või keskel. Fotol vastavalt kujunduse vajadustele.

Kujunduse pigem üleväl kui all.

Muster asub alati all ääres ja lõpeb punase joonega mustri all.

VALE KASUTUS!!!



KIRJASTIILI SOOVITUSED

Kujundustes ei tohiks kasutada logos olevaid kirjastiile (KIHNU ja aarete saar) ja muid ilufonte.

Samuti peab hoiduma käsikirjalistest fontidest nagu "aarete saar".

Võib kasutada nii sanseriif- kui seriif fonte, vastavalt loetavusele ja valitud teemadele ja taustale.

Logol tuleb lasta domineerida.





LIINU
aarete saar
LIINU

